



A força que molda o aço  
impulsiona o futuro.

 **STEELMAST.**

**“O nosso compromisso é atender o seu projeto com produtos confiáveis e soluções inovadoras em aço. Com todo o know-how da nossa equipe, atuamos com zelo e rigor junto às demandas de nossos clientes. Assim, contribuímos para o desenvolvimento social, econômico e tecnológico do país.”**

---

**Frank Bollmann**  
Presidente e CEO STEELMAST



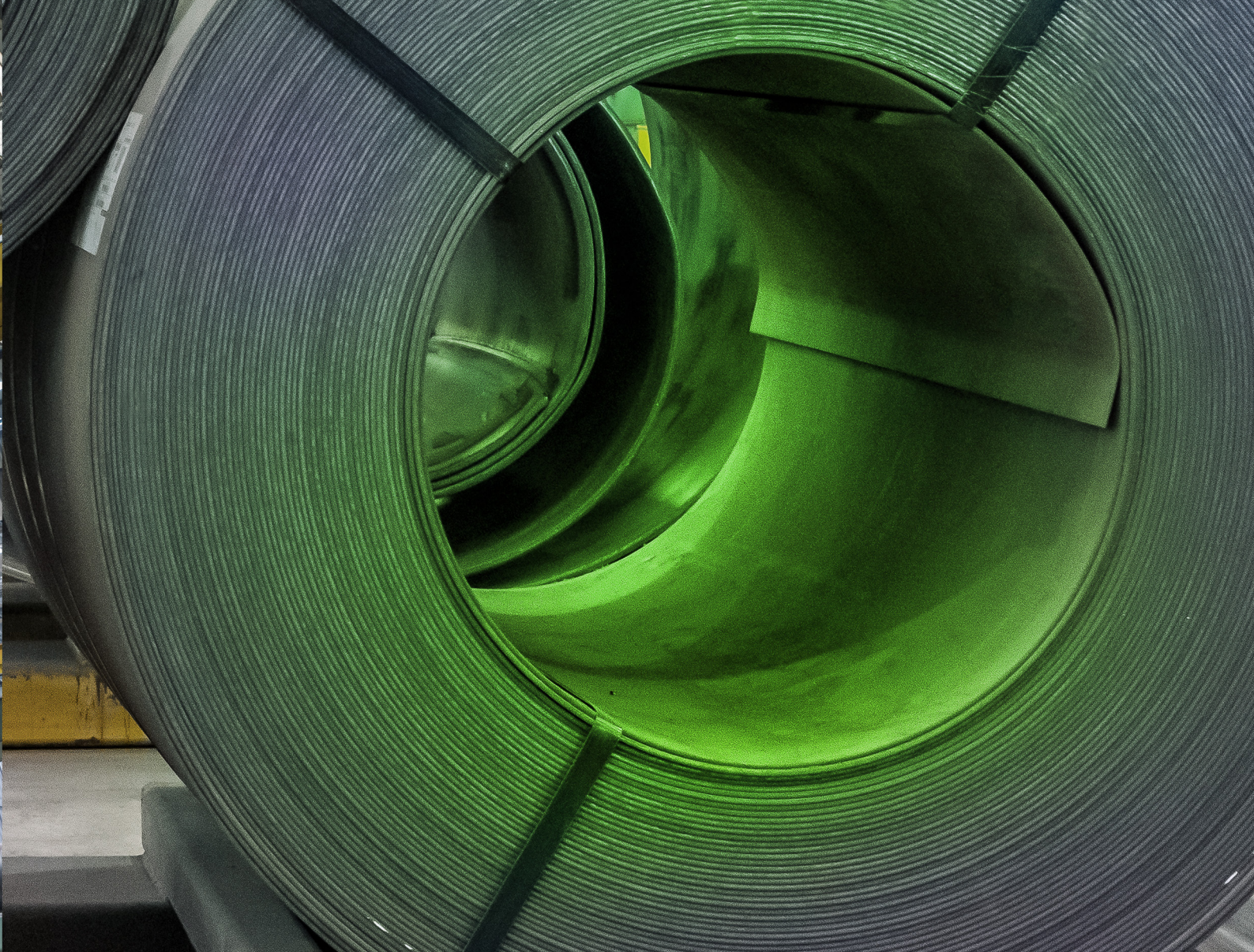




**A STEELMAST  
acredita no poder da  
transformação do aço  
e busca manter-se na  
vanguarda do setor,  
levando inovação e  
excelência através de  
produtos de qualidade  
e projetos confiáveis.**

Especializada na fabricação de tubos helicoidais de grandes diâmetros, de 16" a 80" (406,4 mm a 2.032 mm), para aplicações estruturais, industriais e de condução, a empresa também produz postes metálicos, peças técnicas e componentes hidromecânicos.

Possui duas unidades industriais em Santa Catarina: uma planta fabril em **São Bento do Sul** e uma unidade de revestimento na cidade de **Rio Negrinho** - ambas preparadas para atender com agilidade todo o território nacional.



## COMPROMISSO COM A EXCELÊNCIA

Na **STEELMAST**, acreditamos que os melhores projetos começam com responsabilidade e compromisso. Com mais de 20 anos de mercado, a empresa reúne uma equipe que acumula ampla experiência técnica na transformação do aço e percorre o caminho da excelência. Assim, entregamos soluções confiáveis aos clientes e das quais muito nos orgulhamos.

Investimos constantemente em **tecnologia, processos** e **pessoas** para garantir produtos de alta performance e atender às crescentes demandas de setores essenciais para o desenvolvimento e economia do país, como **infraestrutura, energia, saneamento, mineração e construção civil**.





# Soluções STEELMAST



TUBOS DE CONDUÇÃO



TUBOS ESTRUTURAIS



TUBOS REVESTIDOS



POSTES METÁLICOS



PEÇAS TÉCNICAS  
E COMPONENTES  
HIDROMECÂNICOS



## SERVIÇOS DE REVESTIMENTOS:

- Epóxi Líquido
- Epóxi Pó (eletrostática)
- Galvanização a Fogo
- Poliuretano Líquido
- FBE
- Poliuretano
- 3 LPE - Polietileno Tripla Camada



Você encontra a **STEELMAST**  
nos setores de:



**Transmissão e  
Distribuição de  
Energia**



**Construção Civil**



**Usinas e  
Indústrias**



**Infraestrutura**



**Saneamento**



**Mineração**



**Distribuição  
de Tubos**



# Tecnologia de Ponta e Excelência Operacional

Contamos com um parque fabril **altamente tecnológico e processos automatizados**, operados por um corpo técnico especializado, que atua em sinergia com os clientes no desenvolvimento de soluções personalizadas.

- Soldagem helicoidal com arco submerso
- Teste hidrostático (pressão de até 100 bar)
- Ultrassom convencional e phased array
- Corte a plasma e oxi-acetileno de alta precisão
- Expansão e calibração conforme normas

**A STEELMAST atende às principais normas de fabricação, revestimento e de conexão:**

## CERTIFICAÇÃO ISO 9001

AWWAC200 ▪ AWWAC210 ▪ AWWAC222 ▪ AWWAC208 ▪ AWWAC207 ▪ NBR 9797  
NTS 285 (SABESP) ▪ ASTM A134 ▪ ASTM A139 ▪ ASTM A252

## PRINCIPAIS HOMOLOGAÇÕES

### SANEAMENTO



sabesp



### ENERGIA



Celesc



### MINERAÇÃO





# A STEELMAST está presente em projetos de todo o Brasil

LINHAS DE TRANSMISSÃO E  
DISTRIBUIÇÃO DE ENERGIA

---



LT 138kV Ratoles - Ilha Norte - Florianópolis - SC



LDAT 138 kV UTE Jacarezinho - SE Andará Leste



LT 138 kV Lages Vidal Ramos - São José do Cerrito - SC

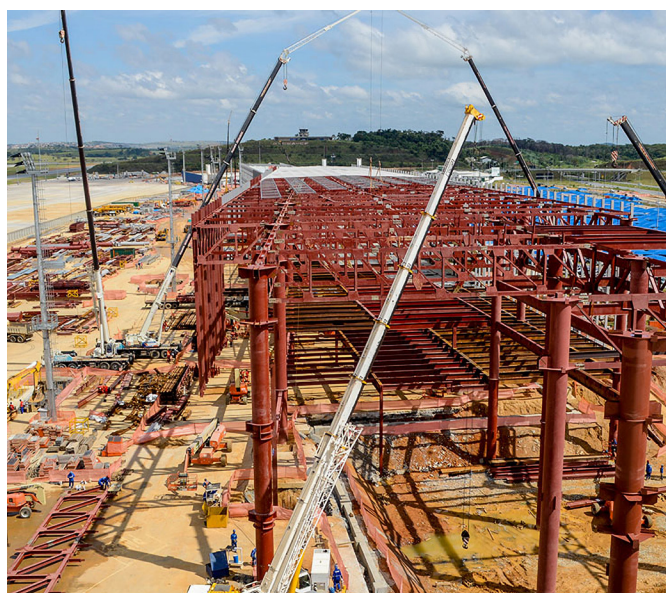
As obras executadas com produtos STEELMAST refletem a solidez das nossas soluções em aço e a confiança de nossos clientes. **Com engenharia precisa, excelência e respeito ao meio ambiente**, entregamos projetos que fortalecem setores e impulsionam o desenvolvimento de forma eficiente.



## TUBOS ESTRUTURAIS



Edifício Concórdia Corporate Nova Lima - MG



Aeroporto Internacional de Belo Horizonte - Confins - MG



Hospital Mater Dei - Salvador - BA



Hospital Mater Dei - Salvador - BA

# SANEAMENTO



Travessia sobre Rio Paraopeba - Betim - MG



ETE Belém - Curitiba - PR



ETE Atuba Sul - Curitiba - PR



## USINAS HIDRELÉTRICAS



CGH Pingo de Ouro - São Pedro de Alcântara - SC



CGH São Bento - General Carneiro - PR



CGH Ano Bom - São Bento do Sul - SC



CGH Ano Bom - São Bento do Sul - SC



# STEELMAST.

**Centro Administrativo:**


Rua João Pauli, 464, Bairro Colonial  
São Bento do Sul - SC - CEP 89288-130

**Fábrica de Tubos:**


Estrada Rio Natal, 3700, Bairro Rio Natal  
São Bento do Sul - SC - CEP 89280-970





**Unidade de Revestimentos:**

Rodovia BR 280, s/n° - Bairro Boa Vista  
Rio Negrinho - SC - CEP 89299-899

 (47) 3307-3500

 contato@steelmast.com.br

 www.steelmast.com.br

    @SteelMastOficial